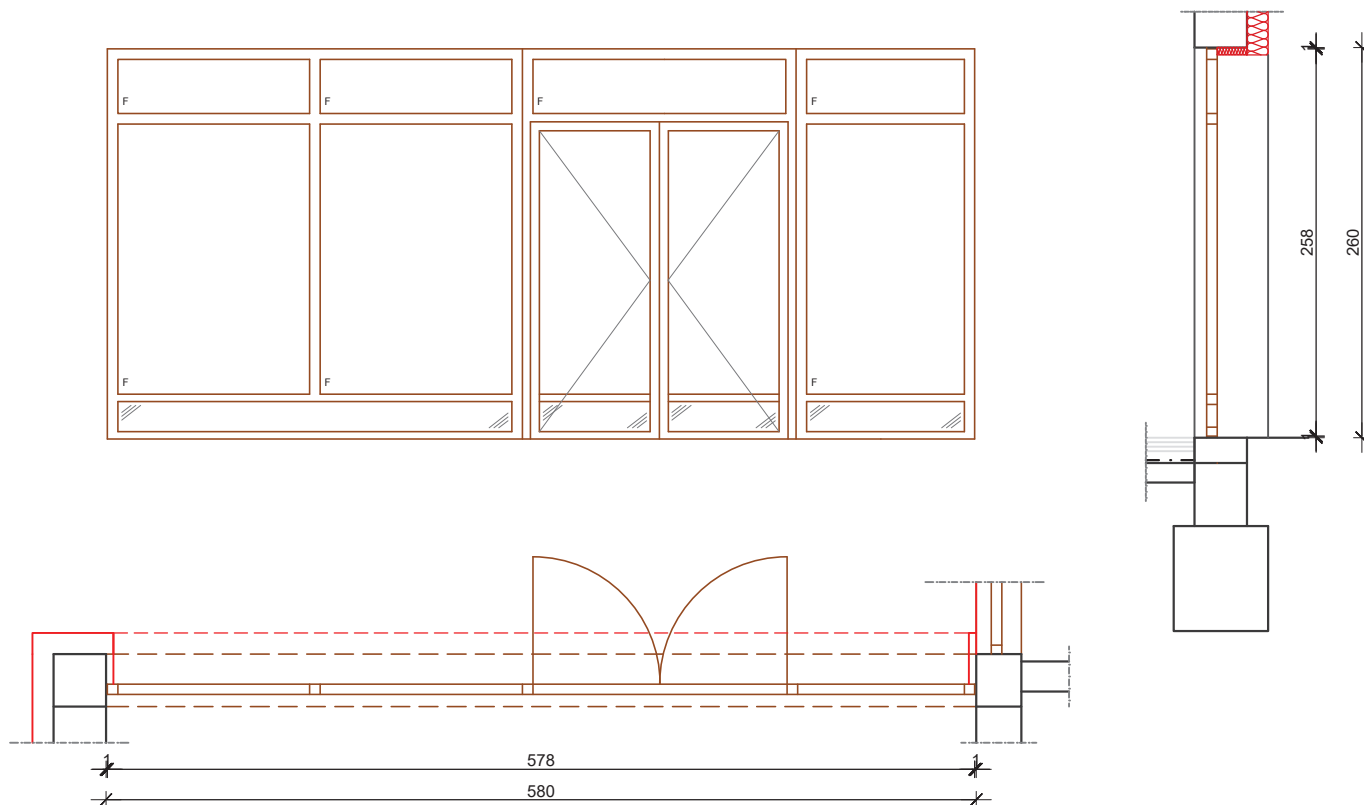


SHEMA STOLARIJE - projektirano stanje

Pozicija **1** - Dvokrilna PVC ul.vrata u kombinaciji s fiksnom stijenom



Dvokrilna PVC ulazna vrata, zaokretna u kombinaciji s fiksnom stijenom sa pripadajućim okovom za zatvaranje.

Koeficijent prolaza topline $U_{max} = 1.4 \text{ W/M}^2\text{K}$.

Zaštita od buke min KLASA ZAŠTITE 2.

Ostakljenje troslojno termoizolacijsko staklo 4/16/4mm, Low-e, sigurnosno, obostrano inox rukohvat, pumpa.

Građevinski otvor: 580/260 cm

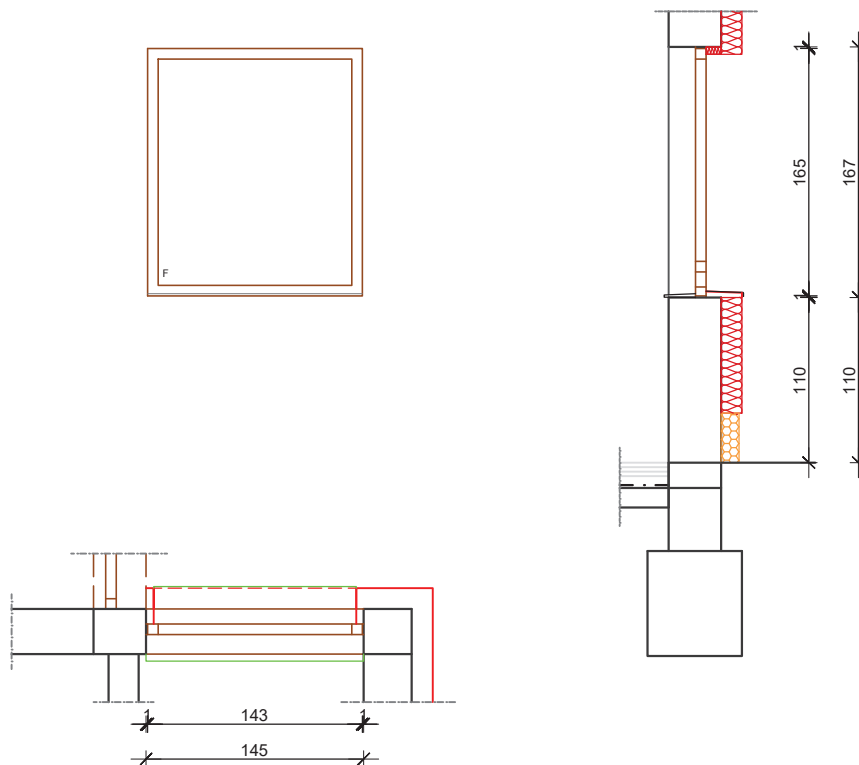
Obračun po kom uračunata i provjera mjera na licu mjesta. Obavezna dostava izvješća o ispitivanjima. Statika elemenata- otpornost na vjetar i udare kiše u skladu s pravilima struke i vjetrovnim zonama.

Komada: 1

 <small>RITEH projekt d.o.o. Trg sv. Petra i Pavla 14, Mačkovec 40000 Čakovec www.ritehprojekt.hr</small>	Investitor: OŠ DONJI KRALJEVEC Čakovečka ulica 7, Donji Kraljevec	
	Građevina: DVORANA OSNOVNE ŠKOLE DONJI KRALJEVEC NA K.Č. 2731/3 K.O. DONJI KRAJEVEC	
Projektant:  TIBOR HORVAT, dipl. ing. arh.	Naziv projekta: PROJEKT SANACIJE VANJSKE OVOJNICE ZGRADE	
	Razina obrade: GLAVNI PROJEKT	
	Datum: 01/2017	
	Mjerilo: 1:50	
	Sadržaj nacrt:	Broj projekta: 01/2017
	Shema stolarije novo stanje	List: 24

SHEMA STOLARIJE - projektirano stanje

Pozicija 2 - Fiksni PVC prozor



Fiksni PVC prozor.

Koeficijent prolaza topline $U_{max} = 1.4 \text{ W/M}^2\text{K}$.

Zaštita od buke min KLASA ZAŠTITE 2.

Ostakljenje troslojno termoizolacijsko staklo 4/16/4mm, Low-e, sigurnosno.

Vanjska klupčica: lim d = 0,7 cm, unutarnja klupčica: pvc d = 2,0 cm

Građevinski otvor: 145/167 cm

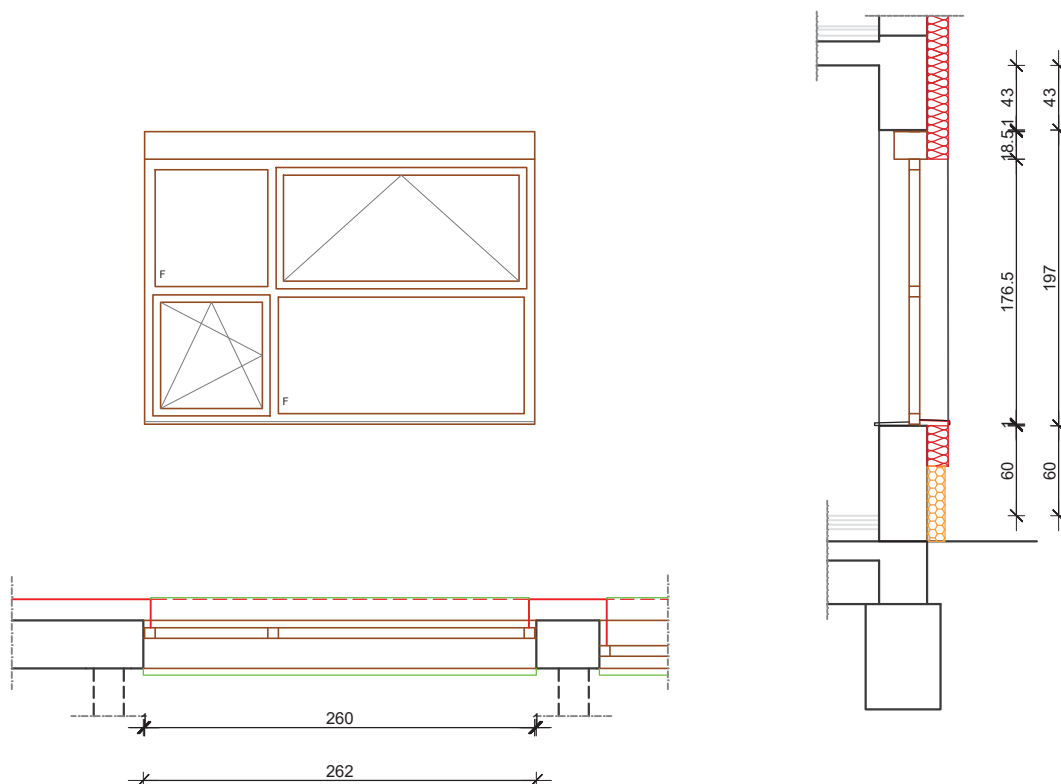
Obračun po kom uračunata i provjera mjera na licu mjesta. Obavezna dostava izvješća o ispitivanjima. Statika elemenata- otpornost na vjetar i udare kiše u skladu s pravilima struke i vjetrovnim zonama.

Komada: 1

 <p>RITEH projekt d.o.o. Trg sv. Petra i Pavla 14, Mačkovec 40000 Čakovec www.ritehprojekt.hr</p>	Investitor: OŠ DONJI KRALJEVEC Čakovečka ulica 7, Donji Kraljevec	
	Građevina: DVORANA OSNOVNE ŠKOLE DONJI KRALJEVEC NA K.Č. 2731/3 K.O. DONJI KRAJEVEC	
<p>Projektant:</p>  <p>TIBOR HORVAT dipl. ing. arh.</p>	Naziv projekta: PROJEKT SANACIJE VANJSKE OVOJNICE ZGRADE	
	Razina obrade: GLAVNI PROJEKT	
TIBOR HORVAT, dipl. ing. arh.	Datum: 01/2017	
	Mjerilo: 1:50	
	Sadržaj nacrtu: Shema stolarije novo stanje	Broj projekta: 01/2017
		List: 25

SHEMA STOLARIJE - projektirano stanje

Pozicija 3 - Višedijelni PVC prozor



Višedijelni PVC prozor, otklopno zaokretni u kombinaciji s otklopnom i fiksnom stijenom; sa pripadajućim okovom za zatvaranje.

Koeficijent prolaza topline $U_{max} = 1.4 \text{ W/M}^2\text{K}$.

U cijenu uključiti i izvedbu zaštita od sunca s vanjske strane-ugradbene rolete.

Zaštita od buke min KLASA ZAŠTITE 2.



Ostakljenje troslojno termoizolacijsko staklo 4/16/4mm, Low-e.

Vanjska klupčica: lim $d = 0,7 \text{ cm}$, unutarnja klupčica: pvc $d = 2,0 \text{ cm}$

Građevinski otvor: 262/197 cm

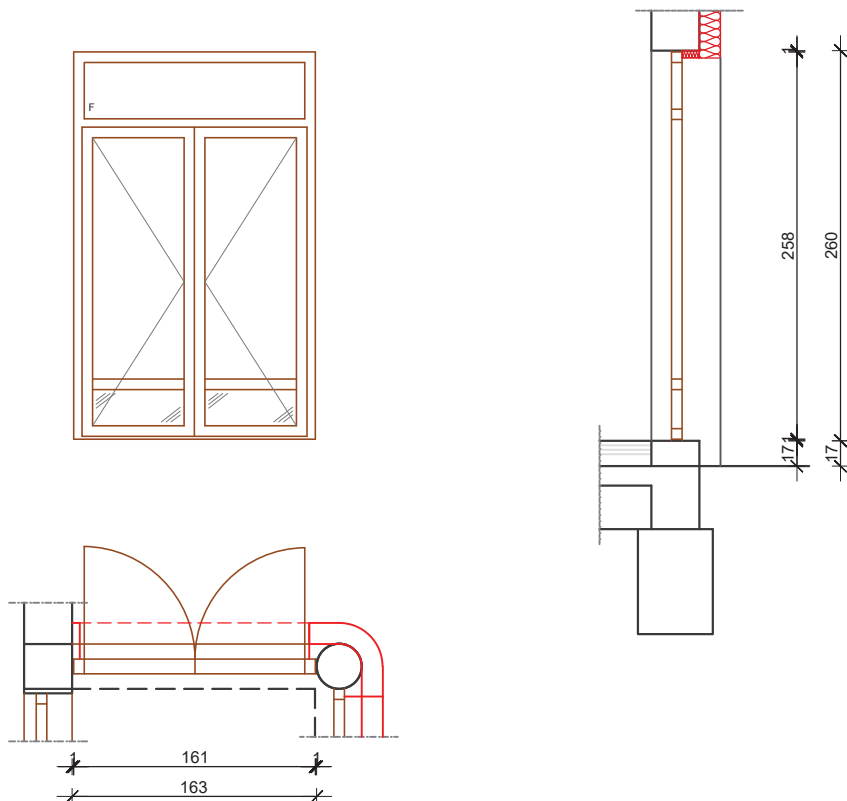
Obračun po kom uračunata i provjera mjera na licu mjesta. Obavezna dostava izvješća o ispitivanjima. Statika elemenata- otpornost na vjetar i udare kiše u skladu s pravilima struke i vjetrovnim zonama.

Komada: 4

 <p>RITEH projekt d.o.o. Trg sv. Petra i Pavla 14, Mačkovec 40000 Čakovec www.ritehprojekt.hr</p>	Investitor: OŠ DONJI KRALJEVEC Čakovečka ulica 7, Donji Kraljevec	
	Građevina: DVORANA OSNOVNE ŠKOLE DONJI KRALJEVEC NA K.Č. 2731/3 K.O. DONJI KRAJEVEC	
<p>Projektant:</p>  <p>TIBOR HORVAT dipl. ing. arh.</p>	Naziv projekta: PROJEKT SANACIJE VANJSKE OVOJNICE ZGRADE	
	Razina obrade: GLAVNI PROJEKT	
TIBOR HORVAT, dipl. ing. arh.	Datum: 01/2017	
	Mjerilo: 1:50	
	Sadržaj nacrta: Shema stolarije novo stanje	Broj projekta: 01/2017
		List: 26

SHEMA STOLARIJE - projektirano stanje

Pozicija 4 - Dvokrilna PVC ul.vrata u kombinaciji s fiksnom stijenom



Dvokrilna PVC ulazna vrata, zaokretna u kombinaciji s fiksnom stijenom sa pripadajućim okovom za zatvaranje.
 Koeficijent prolaza topline $U_{max} = 1.4 \text{ W/M}^2\text{K}$.
 Zaštita od buke min KLASA ZAŠTITE 2.
 Ostakljenje troslojno termoizolacijsko staklo 4/16/4mm, Low-e, sigurnosno, pumpa.

Građevinski otvor: 163/260 cm

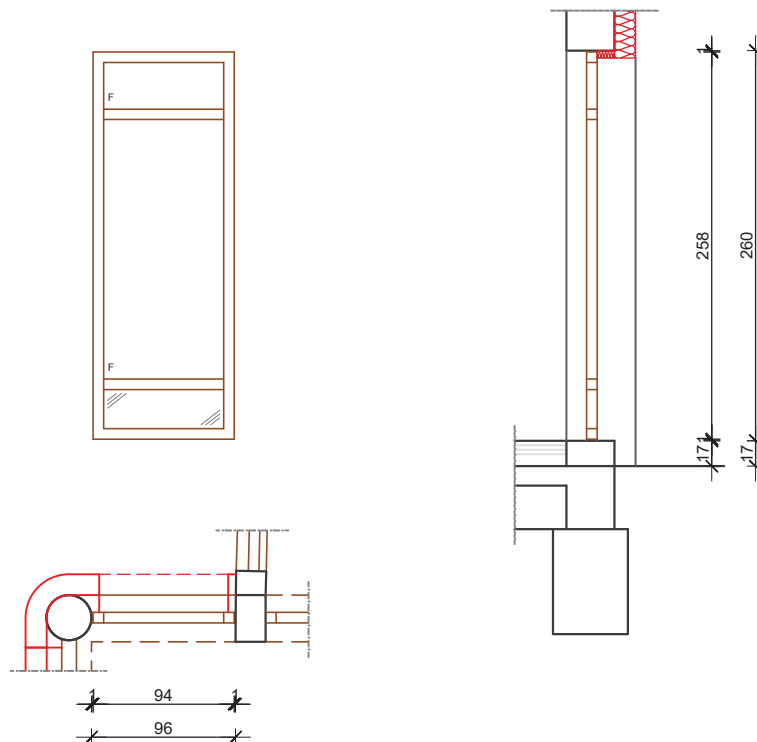
Obračun po kom uračunata i provjera mjera na licu mjesta. Obavezna dostava izvješća o ispitivanjima. Statika elemenata- otpornost na vjetar i udare kiše u skladu s pravilima struke i vjetrovnim zonama.

Komada: 2

 <p>RITEH projekt d.o.o. Trg sv. Petra i Pavla 14, Mačkovec 40000 Čakovec www.ritehprojekt.hr</p>	Investitor: OŠ DONJI KRALJEVEC Čakovečka ulica 7, Donji Kraljevec	
	Građevina: DVORANA OSNOVNE ŠKOLE DONJI KRALJEVEC NA K.Č. 2731/3 K.O. DONJI KRALJEVEC	
<p>Projektant:</p>  <p>TIBOR HORVAT dipl. ing. arh. A 419</p> <p>TIBOR HORVAT, dipl. ing. arh.</p>	Naziv projekta: PROJEKT SANACIJE VANJSKE OVOJNICE ZGRADE	
	Razina obrade: GLAVNI PROJEKT	
	Datum: 01/2017	
	Mjerilo: 1:50	
	Sadržaj nacрта:	Broj projekta: 01/2017
	Shema stolarije novo stanje	List: 27

SHEMA STOLARIJE - projektirano stanje

Pozicija 5 - Fiksni PVC prozor



Fiksni PVC prozor.

Koeficijent prolaza topline $U_{max} = 1.4 \text{ W/M}^2\text{K}$.

Zaštita od buke min KLASA ZAŠTITE 2.

Ostakljenje troslojno termoizolacijsko staklo 4/16/4mm, Low-e, sigurnosno.

Građevinski otvor: 96/260 cm

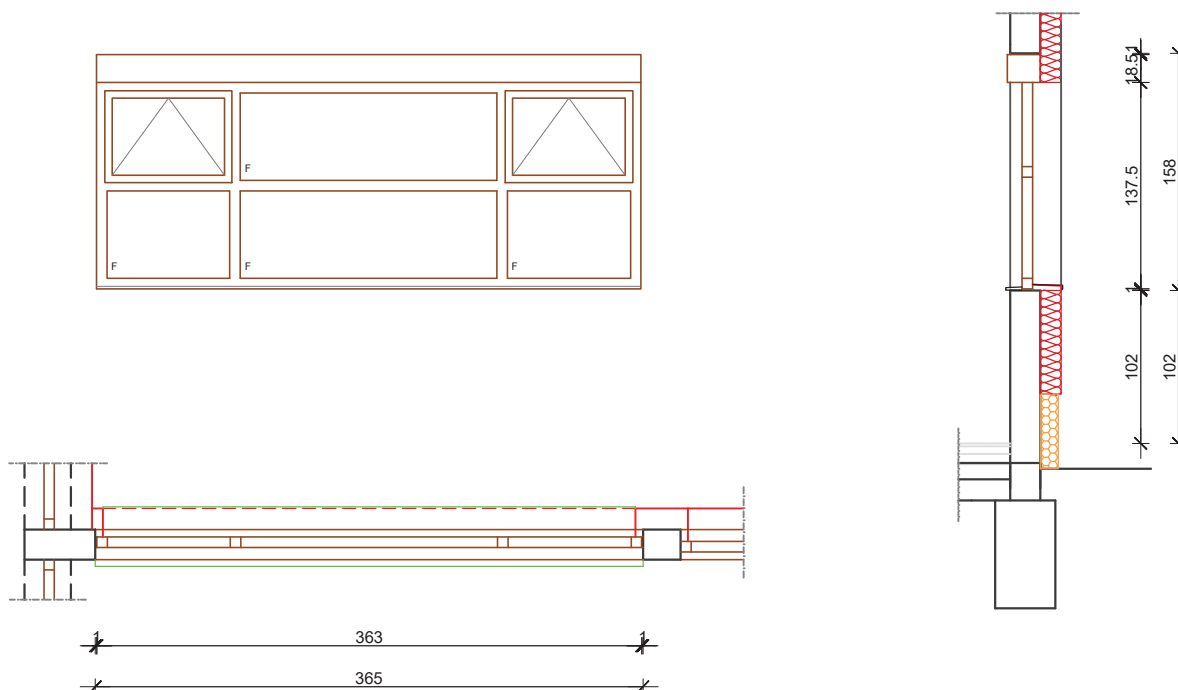
Obračun po kom uračunata i provjera mjera na licu mjesta. Obavezna dostava izvješća o ispitivanjima. Statika elemenata- otpornost na vjetar i udare kiše u skladu s pravilima struke i vjetrovnim zonama.

Komada: 1

 <p>RITEH projekt d.o.o. Trg sv. Petra i Pavla 14, Mačkovec 40000 Čakovec www.ritehprojekt.hr</p>	Investitor: OŠ DONJI KRALJEVEC Čakovečka ulica 7, Donji Kraljevec	
	Građevina: DVORANA OSNOVNE ŠKOLE DONJI KRALJEVEC NA K.Č. 2731/3 K.O. DONJI KRAJEVEC	
<p>Projektant:</p>  <p>TIBOR HORVAT dipl. ing. arh. A 419</p>	Naziv projekta: PROJEKT SANACIJE VANJSKE OVOJNICE ZGRADE	
	Razina obrade: GLAVNI PROJEKT	
TIBOR HORVAT, dipl. ing. arh.	Datum: 01/2017	
	Mjerilo: 1:50	
	Sadržaj nacrtu: Shema stolarije novo stanje	Broj projekta: 01/2017
		List: 28

SHEMA STOLARIJE - projektirano stanje

Pozicija 6 - Višedijelni PVC prozor



Višedijelni PVC prozor, otklopni u kombinaciji s fiksnom stijenom; sa pripadajućim okovom za zatvaranje.

Koeficijent prolaza topline $U_{max} = 1.4 \text{ W/M}^2\text{K}$.

U cijenu uključiti i izvedbu zaštita od sunca s vanjske strane-ugradbene rolete.

Zaštita od buke min KLASA ZAŠTITE 2.

Ostakljenje troslojno termoizolacijsko staklo 4/16/4mm, Low-e.

Vanjska klupčica: lim d = 0,7 cm, unutarnja klupčica: pvc d = 2,0 cm bez oštih rubova.

Građevinski otvor: 365/158 cm

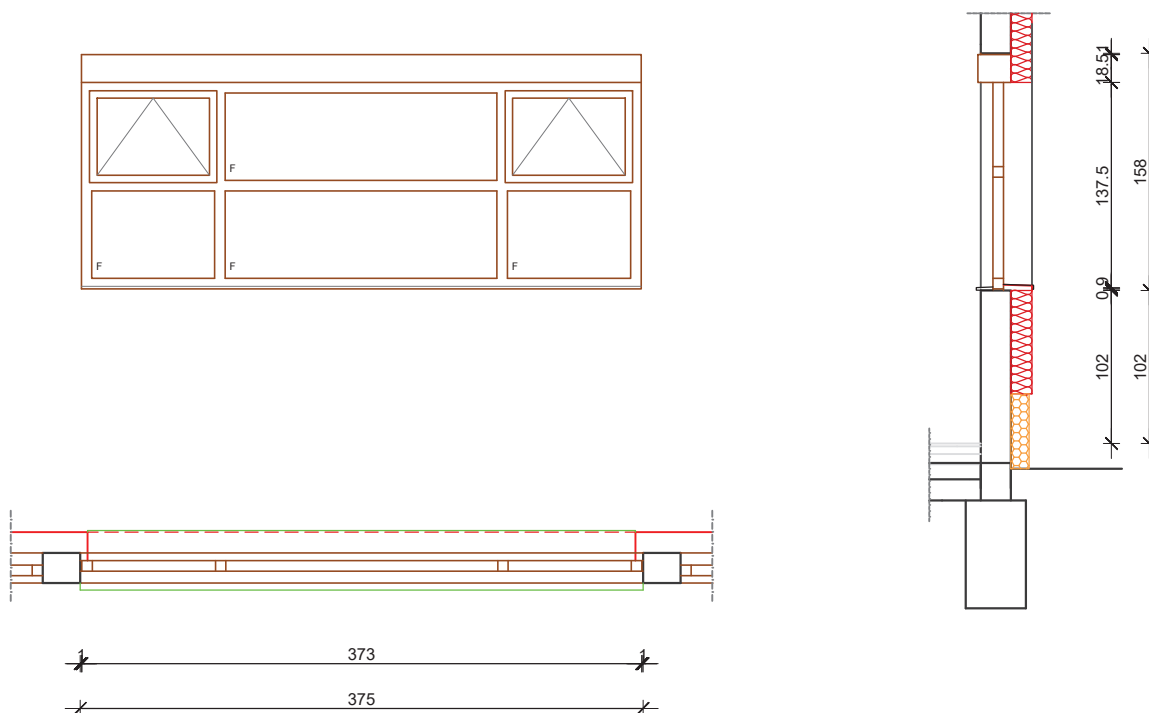
Obračun po kom uračunata i provjera mjera na licu mjesta. Obavezna dostava izvješća o ispitivanjima. Statika elemenata- otpornost na vjetar i udare kiše u skladu s pravilima struke i vjetrovnim zonama.

Komada: 1

 <p>RITEH projekt d.o.o. Trg sv. Petra i Pavla 14, Mačkovec 40000 Čakovec www.ritehprojekt.hr</p>	Investitor: OŠ DONJI KRALJEVEC Čakovečka ulica 7, Donji Kraljevec	
	Građevina: DVORANA OSNOVNE ŠKOLE DONJI KRALJEVEC NA K.Č. 2731/3 K.O. DONJI KRAJEVEC	
<p>Projektant:</p>  <p>TIBOR HORVAT dipl. ing. arh.</p>	Naziv projekta: PROJEKT SANACIJE VANJSKE OVOJNICE ZGRADE	
	Razina obrade: GLAVNI PROJEKT	
	Datum: 01/2017	
	Mjerilo: 1:50	
	Sadržaj nacrt:	Broj projekta: 01/2017
	Shema stolarije novo stanje	List: 29

SHEMA STOLARIJE - projektirano stanje

Pozicija 7 - Višedijelni PVC prozor



Višedijelni PVC prozor, otklopni u kombinaciji s fiksnom stijenom; sa pripadajućim okovom za zatvaranje.

Koeficijent prolaza topline $U_{max} = 1.4 \text{ W/M}^2\text{K}$.

U cijenu uključiti i izvedbu zaštita od sunca s vanjske strane-ugradbene rolete.

Zaštita od buke min KLASA ZAŠTITE 2.

Ostakljenje troslojno termoizolacijsko staklo 4/16/4mm, Low-e.

Vanjska klupčica: lim $d = 0,7 \text{ cm}$, unutarnja klupčica: pvc $d = 2,0 \text{ cm}$, bez oštih rubova.

Građevinski otvor: 375/158 cm

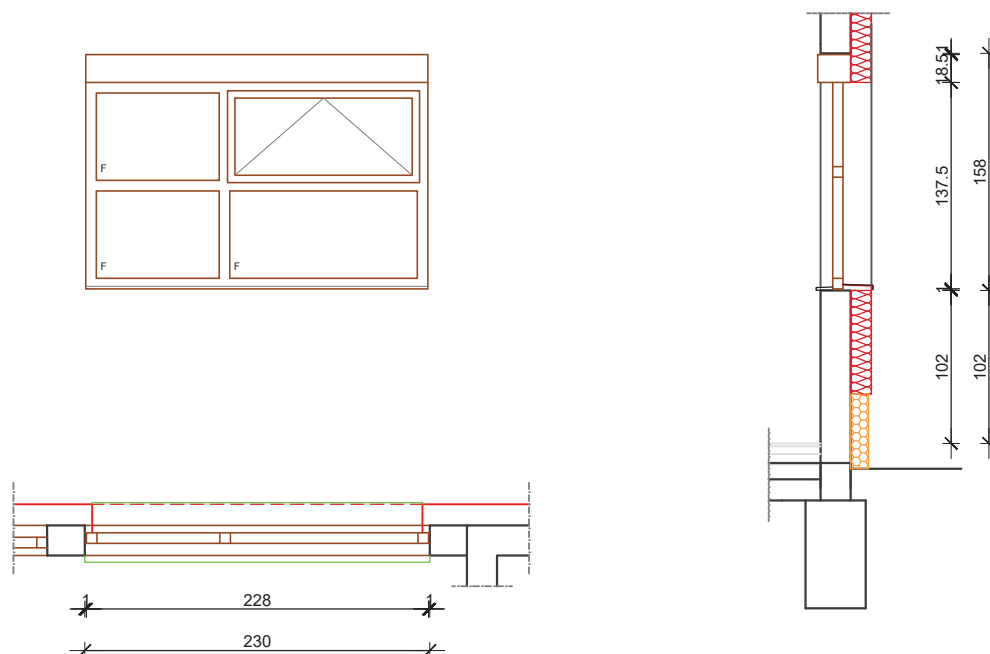
Obračun po kom uračunata i provjera mjera na licu mjesta. Obavezna dostava izvješća o ispitivanjima. Statika elemenata- otpornost na vjetar i udare kiše u skladu s pravilima struke i vjetrovnim zonama.

Komada: 7

 <p>RITEH projekt d.o.o. Trg sv. Petra i Pavla 14, Mačkovec 40000 Čakovec www.ritehprojekt.hr</p>	Investitor: OŠ DONJI KRALJEVEC Čakovečka ulica 7, Donji Kraljevec	
	Građevina: DVORANA OSNOVNE ŠKOLE DONJI KRALJEVEC NA K.Č. 2731/3 K.O. DONJI KRAJEVEC	
<p>Projektant:</p>  <p>TIBOR HORVAT dipl. ing. arh.</p>	Naziv projekta: PROJEKT SANACIJE VANJSKE OVOJNICE ZGRADE	
	Razina obrade: GLAVNI PROJEKT	
	Datum: 01/2017	
	Mjerilo: 1:50	
	Sadržaj nacrt:	Broj projekta: 01/2017
	Shema stolarije novo stanje	List: 30

SHEMA STOLARIJE - projektirano stanje

Pozicija 8 - Višedijelni PVC prozor



Višedijelni PVC prozor, fiksni u kombinaciji s otklopnom stijenom; sa pripadajućim okovom za zatvaranje.

Koeficijent prolaza topline $U_{max} = 1.4 \text{ W/M}^2\text{K}$.

U cijenu uključiti i izvedbu zaštita od sunca s vanjske strane-ugradbene rolete.

Zaštita od buke min KLASA ZAŠTITE 2.

Ostakljenje troslojno termoizolacijsko staklo 4/16/4mm, Low-e.

Vanjska klupčica: lim $d = 0,7 \text{ cm}$, unutarnja klupčica: pvc $d = 2,0 \text{ cm}$ bez oštih rubova.

Građevinski otvor: 230/158 cm

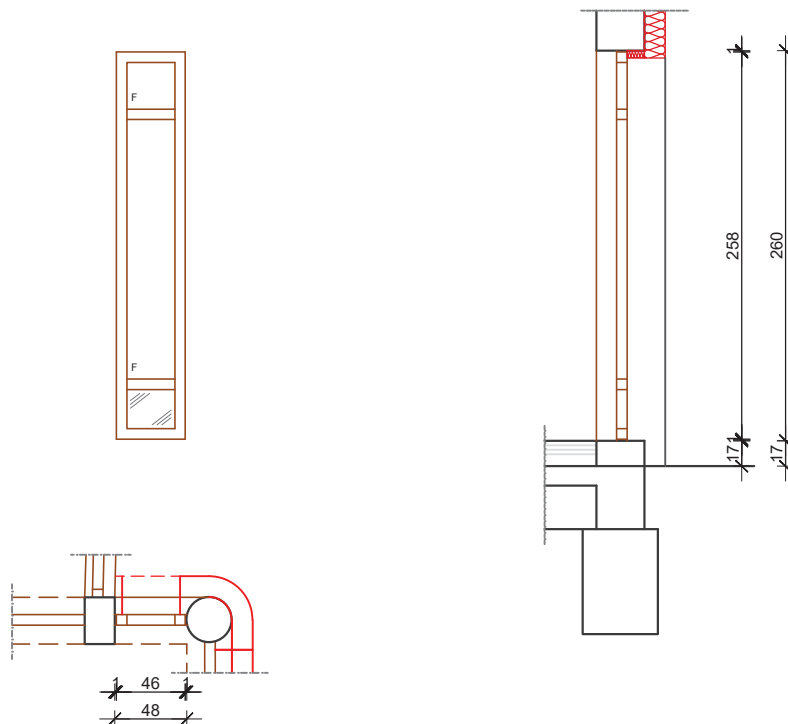
Obračun po kom uračunata i provjera mjera na licu mjesta. Obavezna dostava izvješća o ispitivanjima. Statika elemenata- otpornost na vjetar i udare kiše u skladu s pravilima struke i vjetrovnim zonama.

Komada: 1

 <small>RITEH projekt d.o.o. Trg sv. Petra i Pavla 14, Mačkovec 40000 Čakovec www.ritehprojekt.hr</small>	Investitor: OŠ DONJI KRALJEVEC Čakovečka ulica 7, Donji Kraljevec	
	Građevina: DVORANA OSNOVNE ŠKOLE DONJI KRALJEVEC NA K.Č. 2731/3 K.O. DONJI KRAJEVEC	
Projektant:  TIBOR HORVAT, dipl. ing. arh.	Naziv projekta: PROJEKT SANACIJE VANJSKE OVOJNICE ZGRADE	
	Razina obrade: GLAVNI PROJEKT	
	Datum: 01/2017	
	Mjerilo: 1:50	
	Sadržaj nacrt:	Broj projekta: 01/2017
	Shema stolarije novo stanje	List: 31

SHEMA STOLARIJE - projektirano stanje

Pozicija 9 - Fiksni PVC prozor



Fiksni PVC prozor.

Koeficijent prolaza topline $U_{max} = 1.4 \text{ W/M}^2\text{K}$.

Zaštita od buke min KLASA ZAŠTITE 2.

Ostakljenje troslojno termoizolacijsko staklo 4/16/4mm, Low-e, sigurnosno.

Građevinski otvor: 48/260 cm

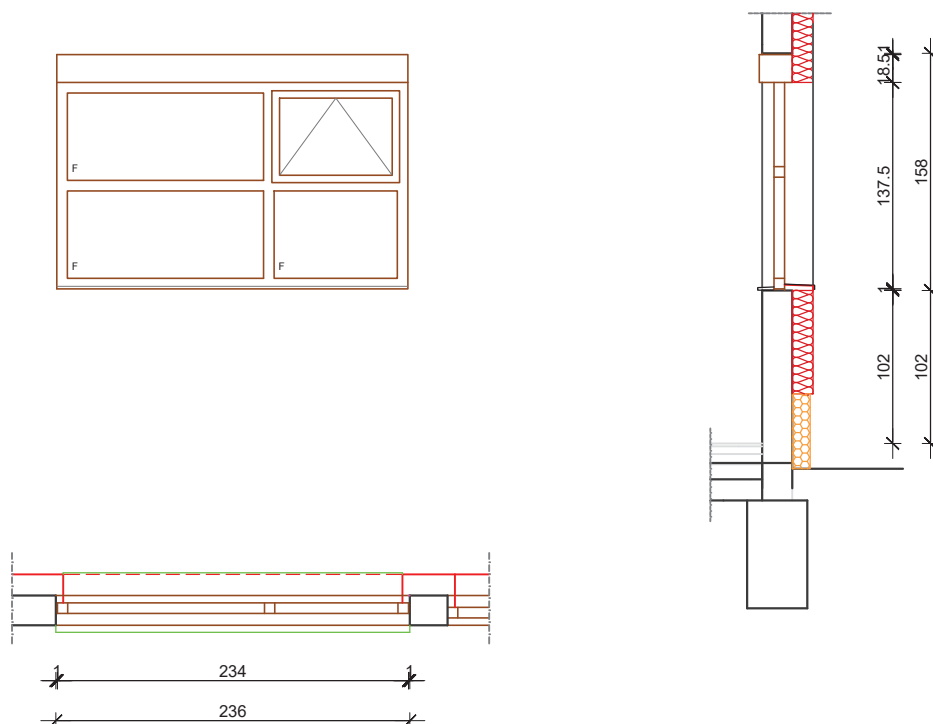
Obračun po kom uračunata i provjera mjera na licu mjesta. Obavezna dostava izvješća o ispitivanjima. Statika elemenata- otpornost na vjetar i udare kiše u skladu s pravilima struke i vjetrovnim zonama.

Komada: 1

 <p>RITEH projekt d.o.o. Trg sv. Petra i Pavla 14, Mačkovec 40000 Čakovec www.ritehprojekt.hr</p>	Investitor: OŠ DONJI KRALJEVEC Čakovečka ulica 7, Donji Kraljevec	
	Građevina: DVORANA OSNOVNE ŠKOLE DONJI KRALJEVEC NA K.Č. 2731/3 K.O. DONJI KRAJEVEC	
<p>Projektant:</p>  <p>TIBOR HORVAT dipl. ing. arh. A 419</p> <p>TIBOR HORVAT, dipl. ing. arh.</p>	Naziv projekta: PROJEKT SANACIJE VANJSKE OVOJNICE ZGRADE	
	Razina obrade: GLAVNI PROJEKT	
	Datum: 01/2017	
	Mjerilo: 1:50	
	Sadržaj nacrt:	Broj projekta: 01/2017
	Shema stolarije novo stanje	List: 32

SHEMA STOLARIJE - projektirano stanje

Pozicija 10 - Višedijelni PVC prozor



Višedijelni PVC prozor, fiksni u kombinaciji s otklopnom stijenom; sa pripadajućim okovom za zatvaranje.

Koeficijent prolaza topline $U_{max} = 1.4 \text{ W/M}^2\text{K}$.

U cijenu uključiti i izvedbu zaštita od sunca s vanjske strane-ugradbene rolete.

Zaštita od buke min KLASA ZAŠTITE 2.



Ostakljenje troslojno termoizolacijsko staklo 4/16/4mm, Low-e.

Vanjska klupčica: lim $d = 0,7 \text{ cm}$, unutarnja klupčica: pvc $d = 2,0 \text{ cm}$ s ravninom zida, bez oštih rubova.

Građevinski otvor: 236/158 cm

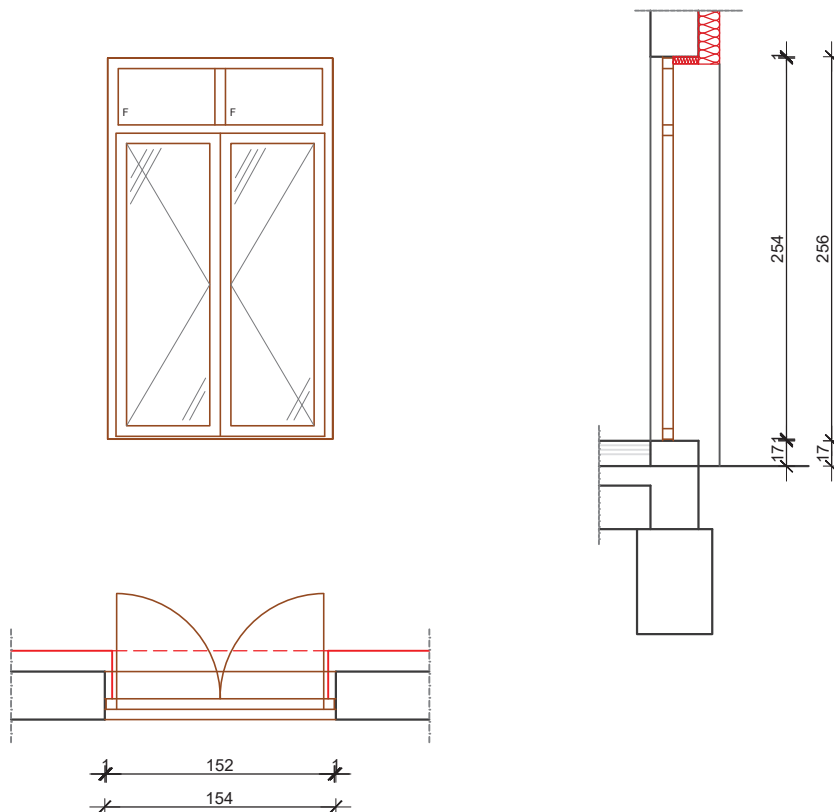
Obračun po kom uračunata i provjera mjera na licu mjesta. Obavezna dostava izvješća o ispitivanjima. Statika elemenata- otpornost na vjetar i udare kiše u skladu s pravilima struke i vjetrovnim zonama.

Komada: 1

 <p>RITEH projekt d.o.o. Trg sv. Petra i Pavla 14, Mačkovec 40000 Čakovec www.ritehprojekt.hr</p>	Investitor: OŠ DONJI KRALJEVEC Čakovečka ulica 7, Donji Kraljevec	
	Građevina: DVORANA OSNOVNE ŠKOLE DONJI KRALJEVEC NA K.Č. 2731/3 K.O. DONJI KRAJEVEC	
<p>Projektant:</p>  <p>TIBOR HORVAT dipl. ing. arh.</p>	Naziv projekta: PROJEKT SANACIJE VANJSKE OVOJNICE ZGRADE	
	Razina obrade: GLAVNI PROJEKT	
	Datum: 01/2017	
	Mjerilo: 1:50	
	Sadržaj nacrt:	Broj projekta: 01/2017
	Shema stolarije novo stanje	List: 33

SHEMA STOLARIJE - projektirano stanje

Pozicija **11** - Dvokrilna PVC ul.vrata u kombinaciji s fiksnom stijenom



Dvokrilna PVC ulazna vrata, zaokretna u kombinaciji s fiksnom stijenom sa pripadajućim okovom za zatvaranje.

Koeficijent prolaza topline $U_{max} = 1.4 \text{ W/M}^2\text{K}$.



Zaštita od buke min KLASA ZAŠTITE 2.

Ostakljenje troslojno termoizolacijsko staklo 4/16/4mm, Low-e, antipanic okov letva.

Građevinski otvor: 154/256 cm

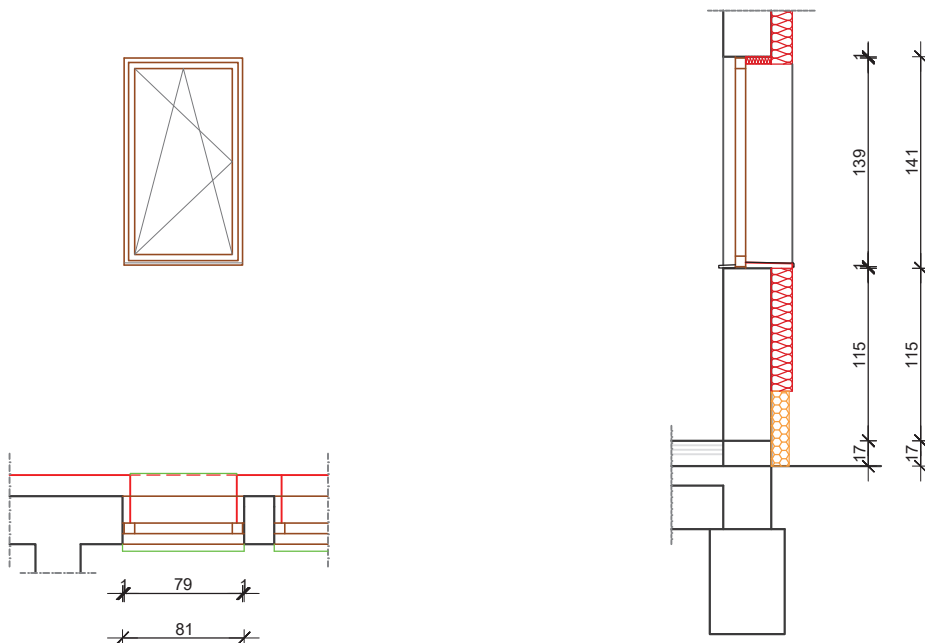
Obračun po kom uračunata i provjera mjera na licu mjesta. Obavezna dostava izvješća o ispitivanjima. Statika elemenata- otpornost na vjetar i udare kiše u skladu s pravilima struke i vjetrovnim zonama.

Komada: 1

 <p>RITEH projekt d.o.o. Trg sv. Petra i Pavla 14, Mačkovec 40000 Čakovec www.ritehprojekt.hr</p>	Investitor: OŠ DONJI KRALJEVEC Čakovečka ulica 7, Donji Kraljevec	
	Građevina: DVORANA OSNOVNE ŠKOLE DONJI KRALJEVEC NA K.Č. 2731/3 K.O. DONJI KRAJEVEC	
<p>Projektant:</p>  <p>TIBOR HORVAT dipl. ing. arh. A 419</p> <p>TIBOR HORVAT, dipl. ing. arh.</p>	Naziv projekta: PROJEKT SANACIJE VANJSKE OVOJNICE ZGRADE	
	Razina obrade: GLAVNI PROJEKT	
	Datum: 01/2017	
	Mjerilo: 1:50	
	Sadržaj nacrtu:	Broj projekta: 01/2017
	Shema stolarije novo stanje	List: 34

SHEMA STOLARIJE - projektirano stanje

Pozicija **12** - Jednodijelni PVC prozor



Jednodijelni PVC prozor, otklopno zaokretni; sa pripadajućim okovom za zatvaranje. Koeficijent prolaza topline $U_{max} = 1.4 \text{ W/M}^2\text{K}$.

Zaštita od buke min KLASA ZAŠTITE 2.

Ostakljenje troslojno termoizolacijsko staklo 4/16/4mm, Low-e.

Vanjska klupčica: lim d = 0,7 cm, unutarnja klupčica: pvc d = 2,0 cm

Građevinski otvor: 81/140 cm

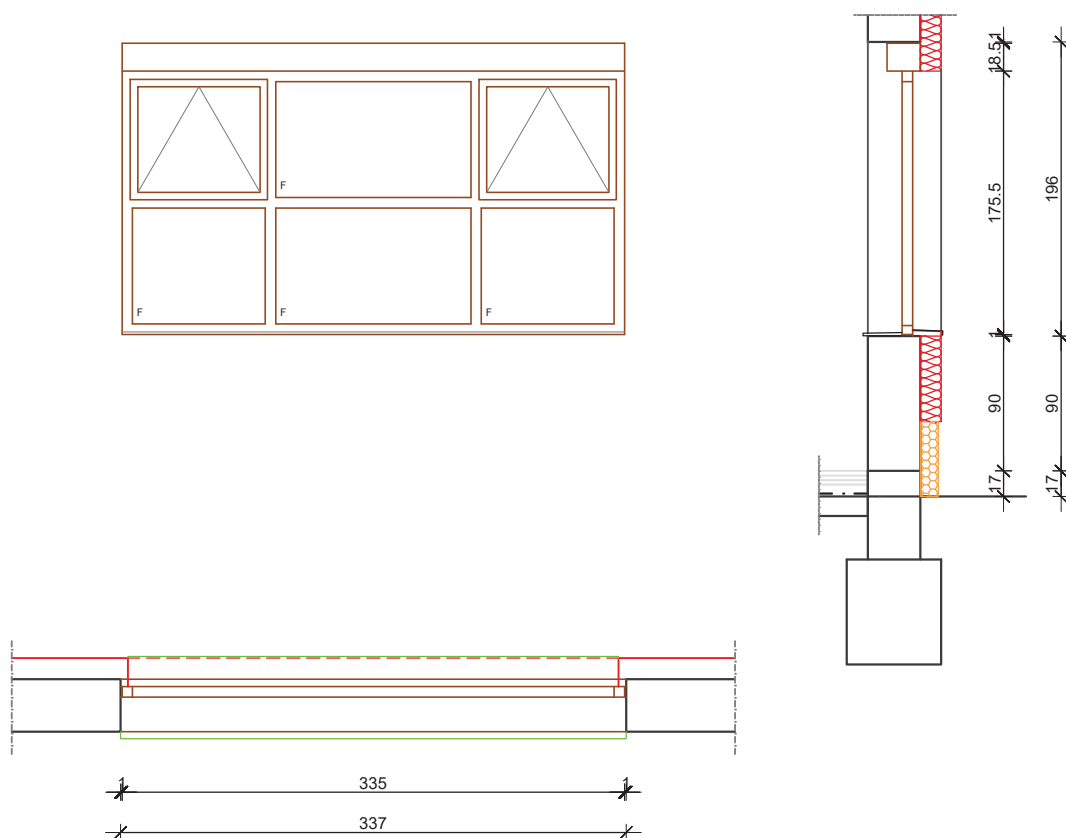
Obračun po kom uračunata i provjera mjera na licu mjesta. Obavezna dostava izvješća o ispitivanjima. Statika elemenata- otpornost na vjetar i udare kiše u skladu s pravilima struke i vjetrovnim zonama.

Komada: 4

 <p>RITEH projekt d.o.o. Trg sv. Petra i Pavla 14, Mačkovec 40000 Čakovec www.ritehprojekt.hr</p>	Investitor: OŠ DONJI KRALJEVEC Čakovečka ulica 7, Donji Kraljevec	
	Građevina: DVORANA OSNOVNE ŠKOLE DONJI KRALJEVEC NA K.Č. 2731/3 K.O. DONJI KRAJEVEC	
<p>Projektant:</p>  <p>TIBOR HORVAT dipl. ing. arh.</p>	Naziv projekta: PROJEKT SANACIJE VANJSKE OVOJNICE ZGRADE	
	Razina obrade: GLAVNI PROJEKT	
	Datum: 01/2017	
	Mjerilo: 1:50	
	Sadržaj nacrta:	Broj projekta: 01/2017
	Shema stolarije novo stanje	List: 35

SHEMA STOLARIJE - projektirano stanje

Pozicija **13** - Višedijelni PVC prozor



Višedijelni PVC prozor, otklopni u kombinaciji s fiksnom stijenom; sa pripadajućim okovom za zatvaranje.

Koeficijent prolaza topline $U_{max} = 1.4 \text{ W/M}^2\text{K}$.

U cijenu uključiti i izvedbu zaštita od sunca s vanjske strane-ugradbene rolete.

Zaštita od buke min KLASA ZAŠTITE 2.


Ostakljenje troslojno termoizolacijsko staklo 4/16/4mm, Low-e.

Vanjska klupčica: lim d = 0,7 cm, unutarnja klupčica: pvc d = 2,0 cm

Građevinski otvor: 337/196 cm

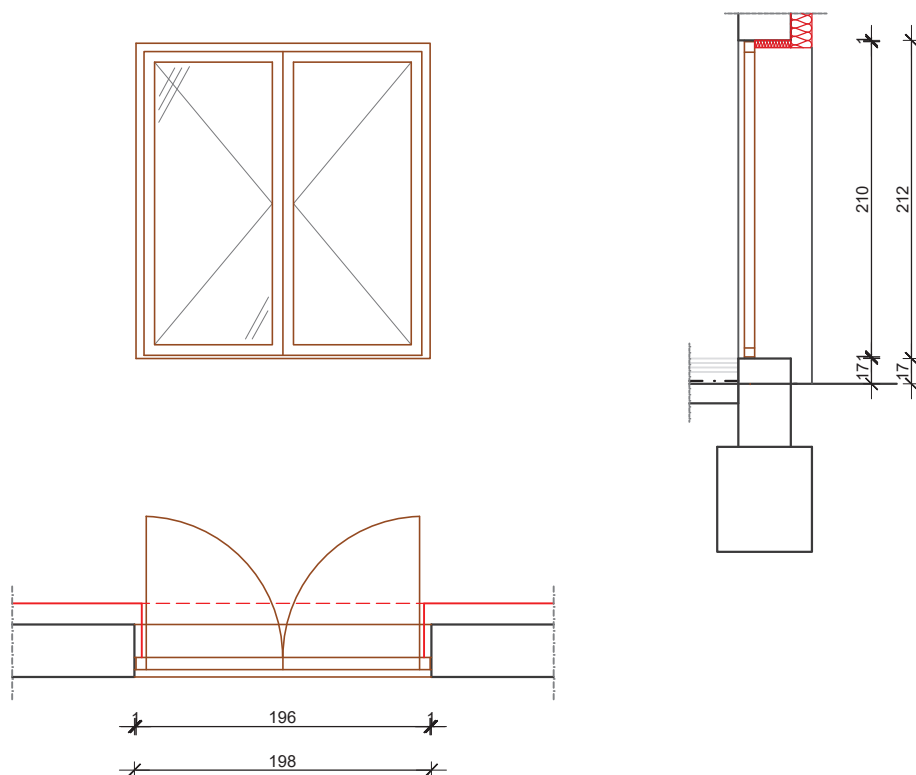
Obračun po kom uračunata i provjera mjera na licu mjesta. Obavezna dostava izvješća o ispitivanjima. Statika elemenata- otpornost na vjetar i udare kiše u skladu s pravilima struke i vjetrovnim zonama.

Komada: 2

 <p>RITEH projekt d.o.o. Trg sv. Petra i Pavla 14, Mačkovec 40000 Čakovec www.ritehprojekt.hr</p>	Investitor: OŠ DONJI KRALJEVEC Čakovečka ulica 7, Donji Kraljevec	
	Građevina: DVORANA OSNOVNE ŠKOLE DONJI KRALJEVEC NA K.Č. 2731/3 K.O. DONJI KRAJEVEC	
<p>Projektant:</p>  <p>TIBOR HORVAT dipl. ing. arh.</p>	Naziv projekta: PROJEKT SANACIJE VANJSKE OVOJNICE ZGRADE	
	Razina obrade: GLAVNI PROJEKT	
TIBOR HORVAT, dipl. ing. arh.	Datum: 01/2017	
	Mjerilo: 1:50	
	Sadržaj nacrt:	Broj projekta: 01/2017
	Shema stolarije novo stanje	List: 36

SHEMA STOLARIJE - projektirano stanje

Pozicija **14** - Dvokrilna PVC ul.vrata u kombinaciji s fiksnom stijenom



Dvokrilna PVC ulazna vrata, zaokretna u kombinaciji s fiksnom stijenom sa pripadajućim okovom za zatvaranje.
 Koeficijent prolaza topline $U_{max} = 1.4 \text{ W/M}^2\text{K}$.
 Zaštita od buke min KLASA ZAŠTITE 2.
 Ispuna s termoizolacionim panelom debljine 40 mm, antipanič okov letva.

Građevinski otvor: 198/212 cm

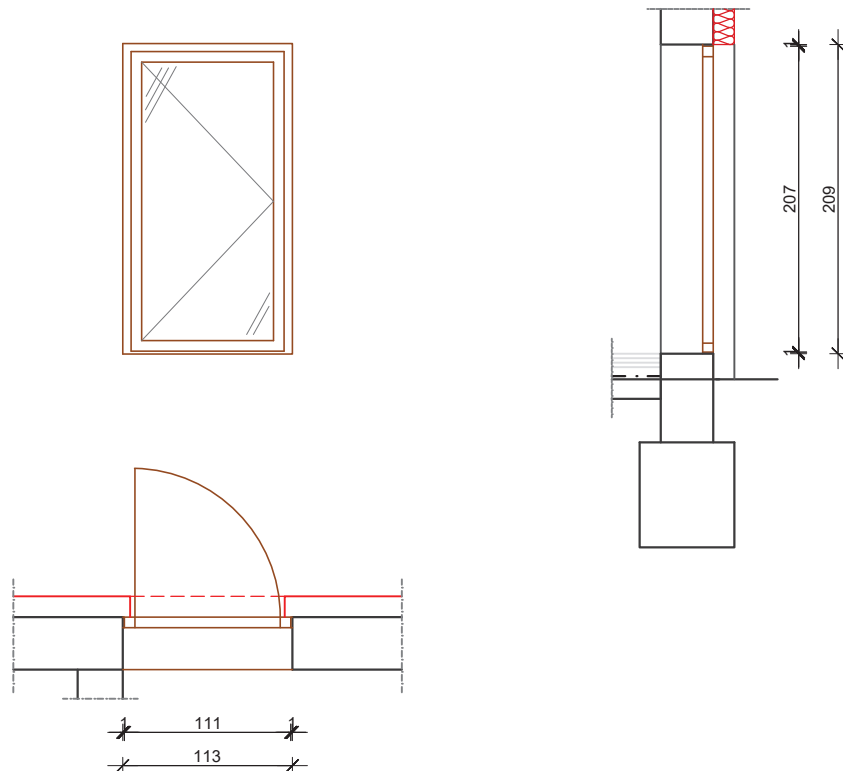
Obračun po kom uračunata i provjera mjera na licu mjesta. Obavezna dostava izvješća o ispitivanjima. Statika elemenata- otpornost na vjetar i udare kiše u skladu s pravilima struke i vjetrovnim zonama.

Komada: 1

 <p>RITEH projekt d.o.o. Trg sv. Petra i Pavla 14, Mačkovec 40000 Čakovec www.ritehprojekt.hr</p>	Investitor: OŠ DONJI KRALJEVEC Čakovečka ulica 7, Donji Kraljevec	
	Građevina: DVORANA OSNOVNE ŠKOLE DONJI KRALJEVEC NA K.Č. 2731/3 K.O. DONJI KRAJEVEC	
<p>Projektant:</p>  <p>TIBOR HORVAT, dipl. ing. arh.</p>	Naziv projekta: PROJEKT SANACIJE VANJSKE OVOJNICE ZGRADE	
	Razina obrade: GLAVNI PROJEKT	
	Datum: 01/2017	
	Mjerilo: 1:50	
	Sadržaj nacrtu:	Broj projekta: 01/2017
	Shema stolarije novo stanje	List: 37

SHEMA STOLARIJE - projektirano stanje

Pozicija **15** - Jednokrilna PVC ul. vrata





Jednokrilna PVC ulazna vrata, zaokretna sa pripadajućim okovom za zatvaranje.
 Koeficijent prolaza topline $U_{max} = 1.4 \text{ W/M}^2\text{K}$.
 Zaštita od buke min KLASA ZAŠTITE 2.
 Ispuna s termoizolacionim panelom debljine 40 mm, antipanik okov letva.

Građevinski otvor: 113/209 cm

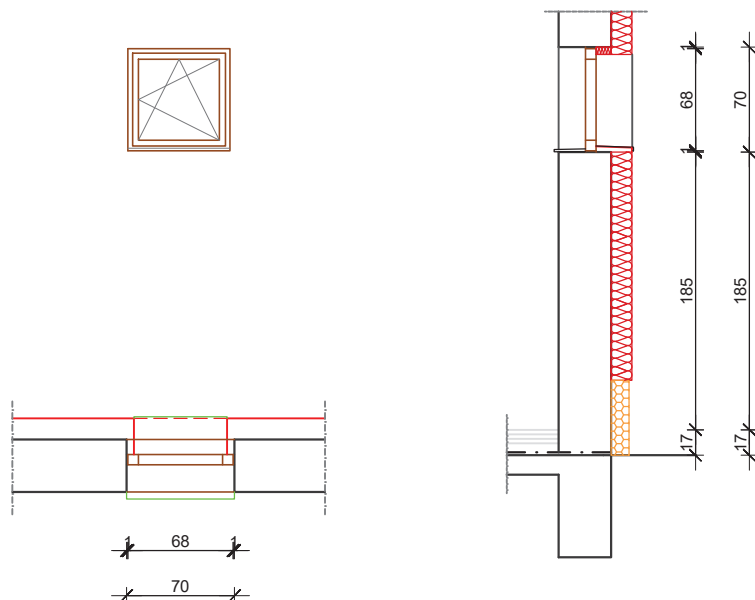
Obračun po kom uračunata i provjera mjera na licu mjesta. Obavezna dostava izvješća o ispitivanjima. Statika elemenata- otpornost na vjetar i udare kiše u skladu s pravilima struke i vjetrovnim zonama.

Komada: 1

 RITEH projekt d.o.o. Trg sv. Petra i Pavla 14, Mačkovec 40000 Čakovec www.ritehprojekt.hr	Investitor: OŠ DONJI KRALJEVEC Čakovečka ulica 7, Donji Kraljevec	
	Građevina: DVORANA OSNOVNE ŠKOLE DONJI KRALJEVEC NA K.Č. 2731/3 K.O. DONJI KRALJEVEC	
Projektant:  TIBOR HORVAT, dipl. ing. arh.	Naziv projekta: PROJEKT SANACIJE VANJSKE OVOJNICE ZGRADE	
	Razina obrade: GLAVNI PROJEKT	
	Datum: 01/2017	
	Mjerilo: 1:50	
	Sadržaj nacrt:	Broj projekta: 01/2017
	Shema stolarije novo stanje	List: 38

SHEMA STOLARIJE - projektirano stanje

Pozicija **16** - Jednodijelni PVC prozor



Jednodijelni PVC prozor, otklopno zaokretni; sa pripadajućim okovom za zatvaranje. Koeficijent prolaza topline $U_{max} = 1.4 \text{ W/M}^2\text{K}$.

Zaštita od buke min KLASA ZAŠTITE 2.

Ostakljenje troslojno termoizolacijsko staklo 4/16/4mm, Low-e, ornament.

Vanjska klupčica: lim d = 0,7 cm, unutarnja klupčica: pvc d = 2,0 cm

Građevinski otvor: 70/70 cm

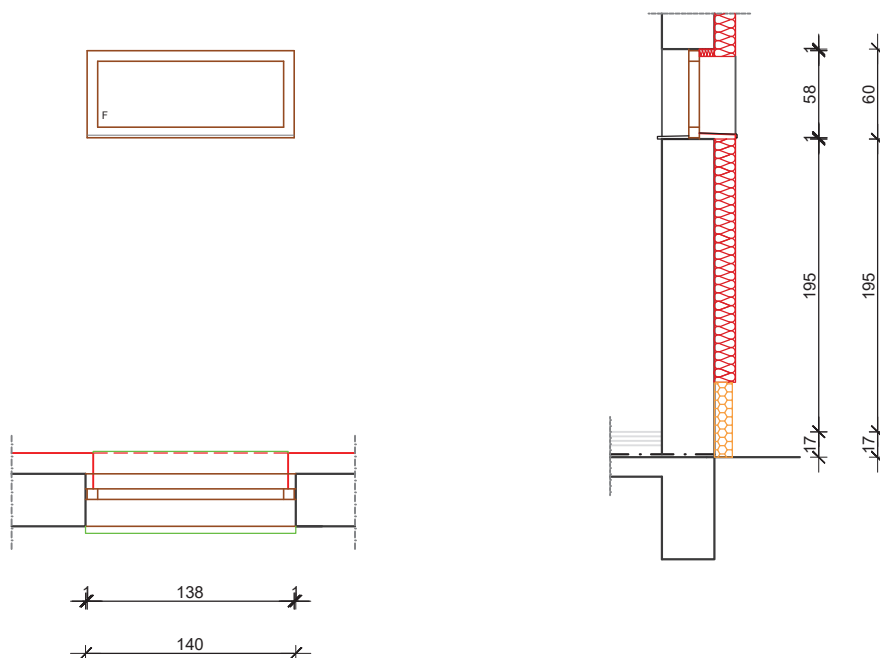
Obračun po kom uračunata i provjera mjera na licu mjesta. Obavezna dostava izvješća o ispitivanjima. Statika elemenata- otpornost na vjetar i udare kiše u skladu s pravilima struke i vjetrovnim zonama.

Komada: 1

 <p>RITEH projekt d.o.o. Trg sv. Petra i Pavla 14, Mačkovec 40000 Čakovec www.ritehprojekt.hr</p>	Investitor: OŠ DONJI KRALJEVEC Čakovečka ulica 7, Donji Kraljevec	
	Građevina: DVORANA OSNOVNE ŠKOLE DONJI KRALJEVEC NA K.Č. 2731/3 K.O. DONJI KRAJEVEC	
<p>Projektant:</p>  <p>TIBOR HORVAT dipl. ing. arh.</p>	Naziv projekta: PROJEKT SANACIJE VANJSKE OVOJNICE ZGRADE	
	Razina obrade: GLAVNI PROJEKT	
	Datum: 01/2017	
	Mjerilo: 1:50	
	Sadržaj nacrt:	Broj projekta: 01/2017
	Shema stolarije novo stanje	List: 39

SHEMA STOLARIJE - projektirano stanje

Pozicija **17** - Fiksni PVC prozor



Fiksni PVC prozor.

Koeficijent prolaza topline $U_{max} = 1.4 \text{ W/M}^2\text{K}$.

Zaštita od buke min KLASA ZAŠTITE 2.

Ostakljenje troslojno termoizolacijsko staklo 4/16/4mm, Low-e, ornament.

Vanjska klupčica: lim d = 0,7 cm, unutarnja klupčica: pvc d = 2,0 cm

Građevinski otvor: 140/60 cm

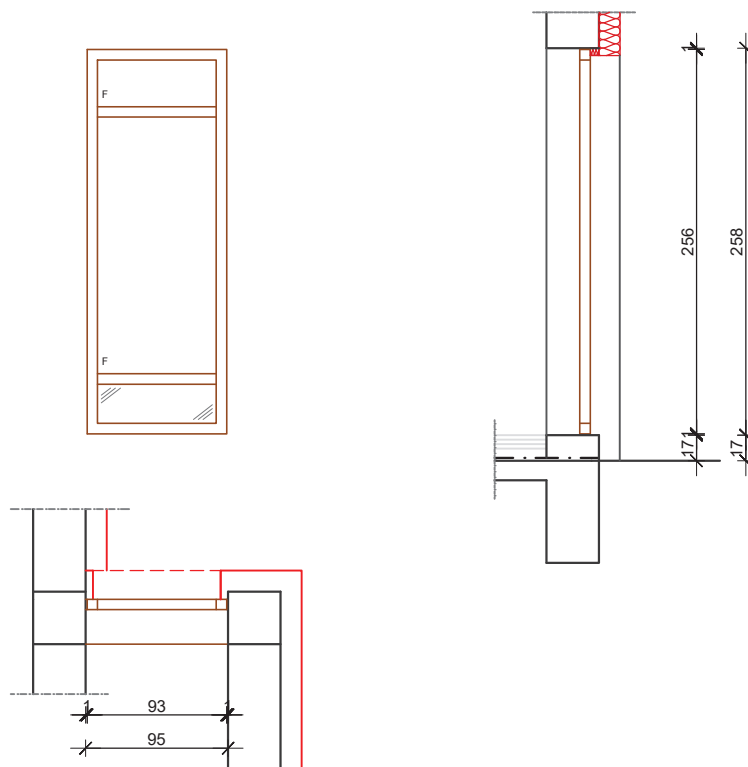
Obračun po kom uračunata i provjera mjera na licu mjesta. Obavezna dostava izvješća o ispitivanjima. Statika elemenata- otpornost na vjetar i udare kiše u skladu s pravilima struke i vjetrovnim zonama.

Komada: 1

 <p>RITEH projekt d.o.o. Trg sv. Petra i Pavla 14, Mačkovec 40000 Čakovec www.ritehprojekt.hr</p>	Investitor: OŠ DONJI KRALJEVEC Čakovečka ulica 7, Donji Kraljevec	
	Građevina: DVORANA OSNOVNE ŠKOLE DONJI KRALJEVEC NA K.Č. 2731/3 K.O. DONJI KRAJEVEC	
<p>Projektant:</p>  <p>TIBOR HORVAT dipl. ing. arh.</p>	Naziv projekta: PROJEKT SANACIJE VANJSKE OVOJNICE ZGRADE	
	Razina obrade: GLAVNI PROJEKT	
	Datum: 01/2017	
	Mjerilo: 1:50	
	Sadržaj nacrt:	Broj projekta: 01/2017
	Shema stolarije novo stanje	List: 40

SHEMA STOLARIJE - projektirano stanje

Pozicija **18** - Fiksni PVC prozor



Fiksni PVC prozor.

Koeficijent prolaza topline $U_{max} = 1.4 \text{ W/M}^2\text{K}$.

Zaštita od buke min KLASA ZAŠTITE 2.

Ostakljenje troslojno termoizolacijsko staklo 4/16/4mm, Low-e, sigurnosno.

Građevinski otvor: 95/258 cm

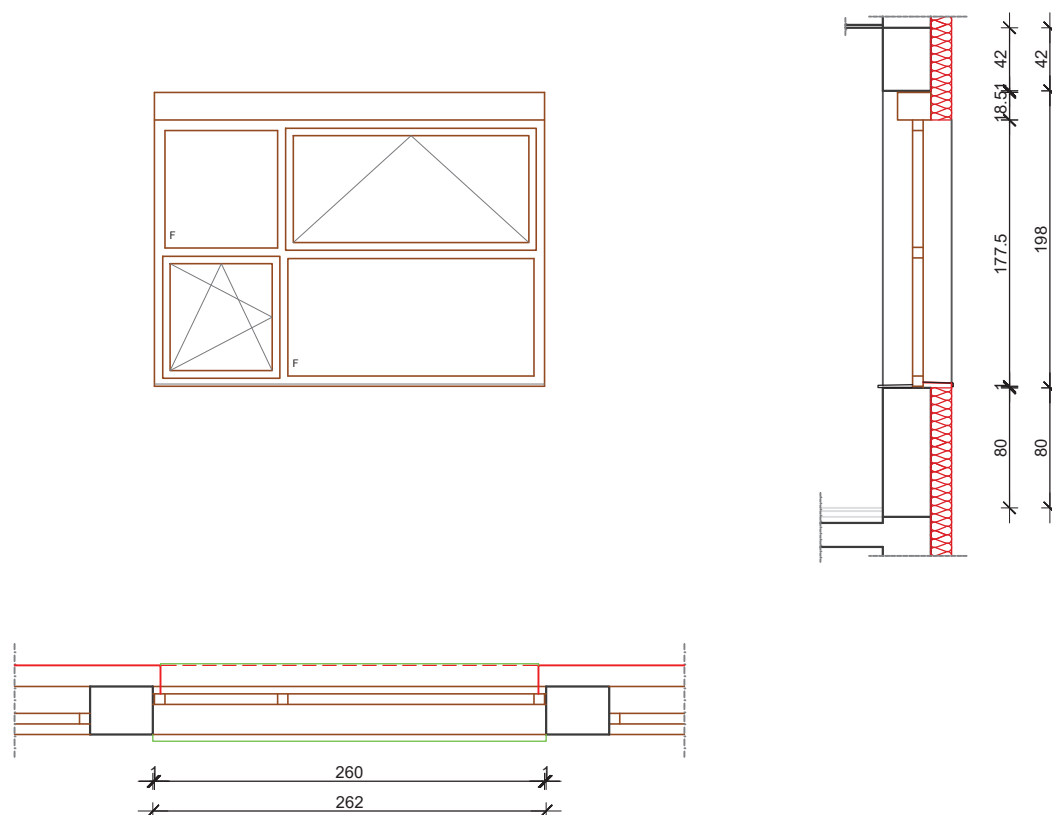
Obračun po kom uračunata i provjera mjera na licu mjesta. Obavezna dostava izvješća o ispitivanjima. Statika elemenata- otpornost na vjetar i udare kiše u skladu s pravilima struke i vjetrovnim zonama.

Komada: 1

 <p>RITEH projekt d.o.o. Trg sv. Petra i Pavla 14, Mačkovec 40000 Čakovec www.ritehprojekt.hr</p>	Investitor: OŠ DONJI KRALJEVEC Čakovečka ulica 7, Donji Kraljevec	
	Građevina: DVORANA OSNOVNE ŠKOLE DONJI KRALJEVEC NA K.Č. 2731/3 K.O. DONJI KRAJEVEC	
<p>Projektant:</p>  <p>TIBOR HORVAT dipl. ing. arh. A 419</p>	Naziv projekta: PROJEKT SANACIJE VANJSKE OVOJNICE ZGRADE	
	Razina obrade: GLAVNI PROJEKT	
<p>TIBOR HORVAT, dipl. ing. arh.</p>	Datum: 01/2017	
	Mjerilo: 1:50	
	<p>Sadržaj nacrtu:</p> <p>Shema stolarije novo stanje</p>	Broj projekta: 01/2017
		List: 41

SHEMA STOLARIJE - projektirano stanje

Pozicija **19** - Višedijelni PVC prozor



Višedijelni PVC prozor, otklopno zaokretni u kombinaciji s otklopnom i fiksnom stijenom; sa pripadajućim okovom za zatvaranje.

Koeficijent prolaza topline $U_{max} = 1.4 \text{ W/M}^2\text{K}$.

U cijenu uključiti i izvedbu zaštita od sunca s vanjske strane-ugradbene rolete.

Zaštita od buke min KLASA ZAŠTITE 2.

Ostakljenje troslojno termoizolacijsko staklo 4/16/4mm, Low-e.

Vanjska klupčica: lim d = 0,7 cm, unutarnja klupčica: pvc d = 2,0 cm

Građevinski otvor: 262/198 cm

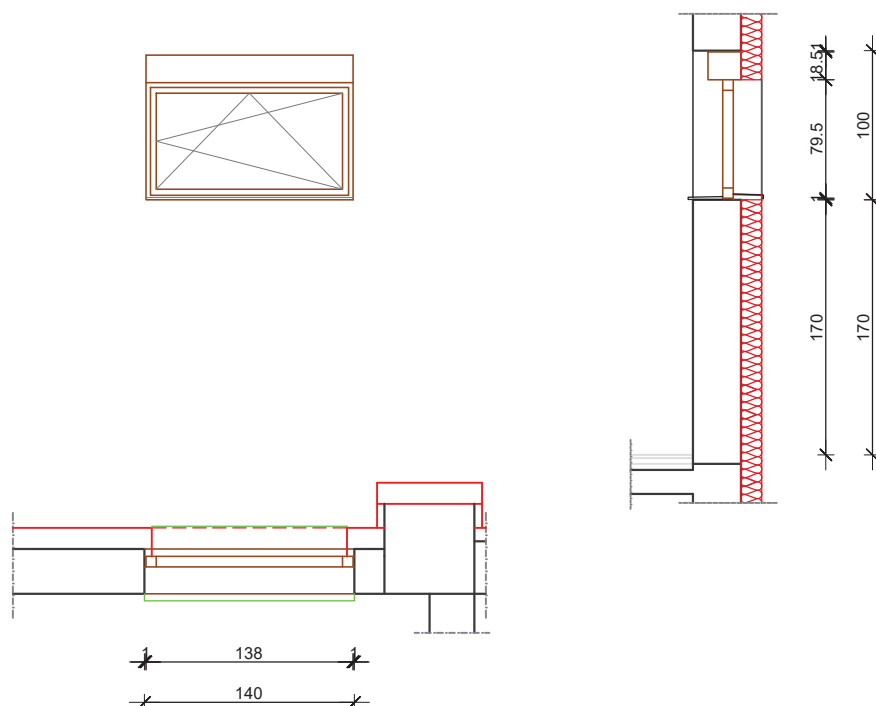
Obračun po kom uračunata i provjera mjera na licu mjesta. Obavezna dostava izvješća o ispitivanjima. Statika elemenata- otpornost na vjetar i udare kiše u skladu s pravilima struke i vjetrovnim zonama.

Komada: 6

 <p>RITEH projekt d.o.o. Trg sv. Petra i Pavla 14, Mačkovec 40000 Čakovec www.ritehprojekt.hr</p>	Investitor: OŠ DONJI KRALJEVEC Čakovečka ulica 7, Donji Kraljevec	
	Građevina: DVORANA OSNOVNE ŠKOLE DONJI KRALJEVEC NA K.Č. 2731/3 K.O. DONJI KRAJEVEC	
<p>Projektant:</p>  <p>TIBOR HORVAT dipl. ing. arh.</p>	Naziv projekta: PROJEKT SANACIJE VANJSKE OVOJNICE ZGRADE	
	Razina obrade: GLAVNI PROJEKT	
TIBOR HORVAT, dipl. ing. arh.	Datum: 01/2017	
	Mjerilo: 1:50	
	Sadržaj nacrtu: Shema stolarije novo stanje	Broj projekta: 01/2017
		List: 42

SHEMA STOLARIJE - projektirano stanje

Pozicija **20** - Jednodijelni PVC prozor



Jednodijelni PVC prozor, otklopno zaokretni; sa pripadajućim okovom za zatvaranje. Koeficijent prolaza topline $U_{max} = 1.4 \text{ W/M}^2\text{K}$.

U cijenu uključiti i izvedbu zaštita od sunca s vanjske strane-ugradbene rolete.

Zaštita od buke min KLASA ZAŠTITE 2.

Ostakljenje troslojno termoizolacijsko staklo 4/16/4mm, Low-e.

Vanjska klupčica: lim $d = 0,7 \text{ cm}$, unutarnja klupčica: pvc $d = 2,0 \text{ cm}$

Građevinski otvor: 140/100 cm

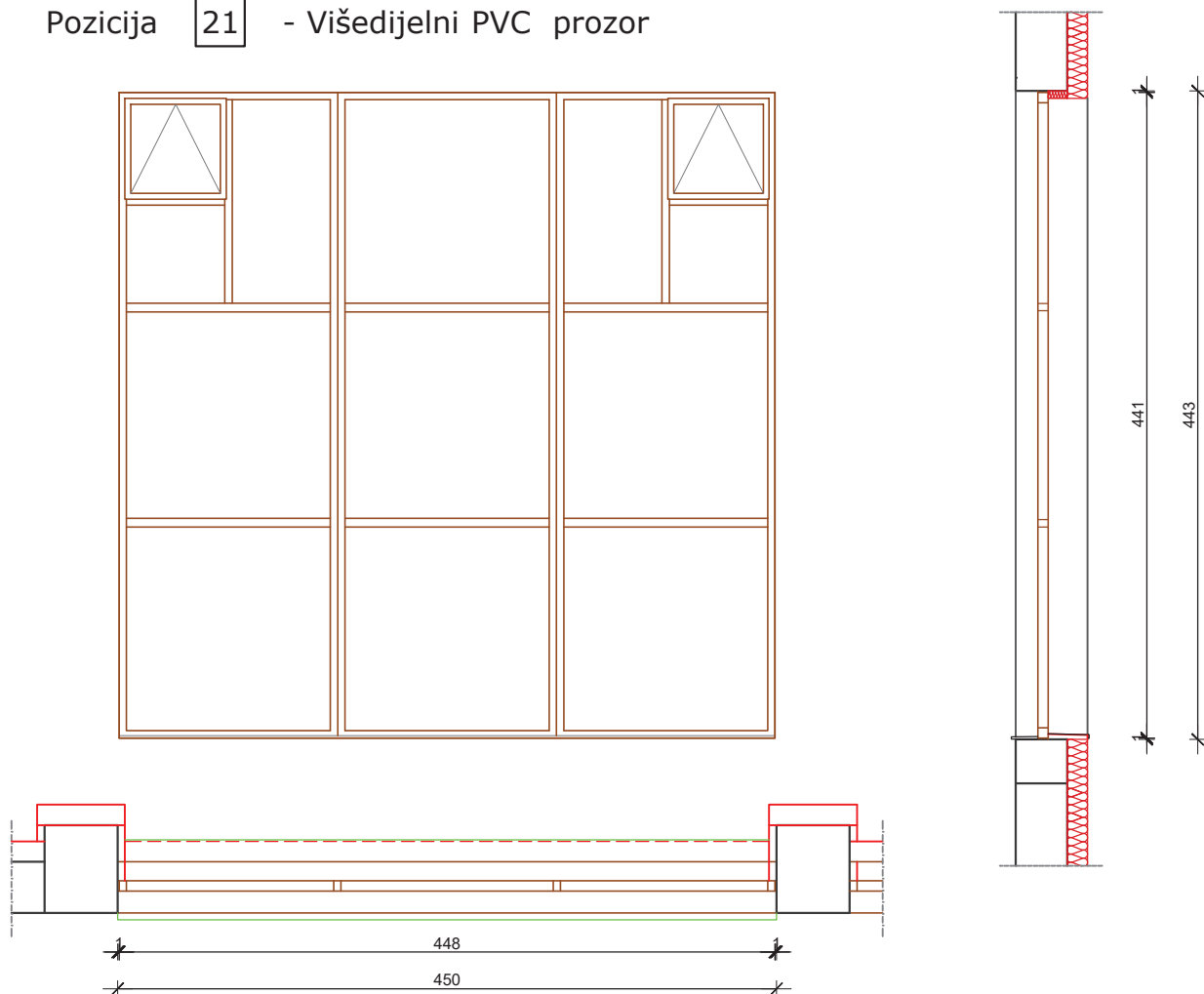
Obračun po kom uračunata i provjera mjera na licu mjesta. Obavezna dostava izvješća o ispitivanjima. Statika elemenata- otpornost na vjetar i udare kiše u skladu s pravilima struke i vjetrovnim zonama.

Komada: 1

 <p>RITEH projekt d.o.o. Trg sv. Petra i Pavla 14, Mačkovec 40000 Čakovec www.ritehprojekt.hr</p>	Investitor: OŠ DONJI KRALJEVEC Čakovečka ulica 7, Donji Kraljevec	
	Građevina: DVORANA OSNOVNE ŠKOLE DONJI KRALJEVEC NA K.Č. 2731/3 K.O. DONJI KRAJEVEC	
<p>Projektant:</p>  <p>TIBOR HORVAT dipl. ing. arh.</p>	Naziv projekta: PROJEKT SANACIJE VANJSKE OVOJNICE ZGRADE	
	Razina obrade: GLAVNI PROJEKT	
	Datum: 01/2017	
	Mjerilo: 1:50	
	Sadržaj nacrt:	Broj projekta: 01/2017
	Shema stolarije novo stanje	List: 43

SHEMA STOLARIJE - projektirano stanje

Pozicija **21** - Višedijelni PVC prozor



Višedijelni PVC prozor, fiksni u kombinaciji s otklopnom stijenom; sa pripadajućim okovom za zatvaranje.

Koeficijent prolaza topline $U_{max} = 1.4 \text{ W/M}^2\text{K}$.

Zaštita od buke min KLASA ZAŠTITE 2.

Ostakljenje troslojno termoizolacijsko staklo 4/16/4mm, Low-e, sigurnosno, činčila.

Vanjska klupčica: lim $d = 0,7 \text{ cm}$, unutarnja klupčica: pvc $d = 2,0 \text{ cm}$

Građevinski otvor: 450/443 cm

Ventus na elektromotor, komanda na tipkalo. U cijenu uključiti i dovođenje strujnog kabela na špaletu.

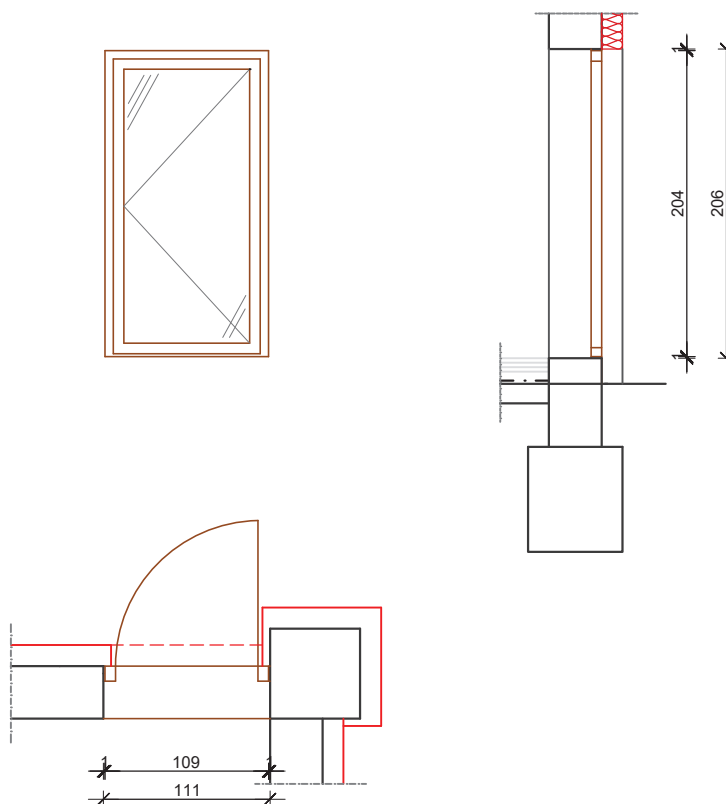
Obračun po kom uračunata i provjera mjera na licu mjesta. Obavezna dostava izvješća o ispitivanjima. Statika elemenata- otpornost na vjetar i udare kiše u skladu s pravilima struke i vjetrovnim zonama.

Komada: 12

 <p>RITEH projekt d.o.o. Trg sv. Petra i Pavla 14, Mačkovec 40000 Čakovec www.ritehprojekt.hr</p>	Investitor: OŠ DONJI KRALJEVEC Čakovečka ulica 7, Donji Kraljevec	
	Građevina: DVORANA OSNOVNE ŠKOLE DONJI KRALJEVEC NA K.Č. 2731/3 K.O. DONJI KRAJEVEC	
<p>Projektant:</p>  <p>TIBOR HORVAT dipl. ing. arh. ZNAŠTENI NADZOR A 418</p> <p>TIBOR HORVAT, dipl. ing. arh.</p>	Naziv projekta: PROJEKT SANACIJE VANJSKE OVOJNICE ZGRADE	
	Razina obrade: GLAVNI PROJEKT	
	Datum: 01/2017	
	Mjerilo: 1:50	
	Sadržaj nacrta:	Broj projekta: 01/2017
	Schema stolarije novo stanje	List: 44

SHEMA STOLARIJE - projektirano stanje

Pozicija **22** - Jednokrilna PVC ul. vrata





Jednokrilna PVC ulazna vrata, zaokretna sa pripadajućim okovom za zatvaranje.
Koeficijent prolaza topline $U_{max} = 1.4 \text{ W/M}^2\text{K}$.
Zaštita od buke min KLASA ZAŠTITE 2.
Ispuna s termoizolacionim panelom debljine 40 mm, antipanik okov letva.

Građevinski otvor: 111/206 cm

Obračun po kom uračunata i provjera mjera na licu mjesta. Obavezna dostava izvješća o ispitivanjima. Statika elemenata- otpornost na vjetar i udare kiše u skladu s pravilima struke i vjetrovnim zonama.

Komada: 1

 <p>RITEH projekt d.o.o. Trg sv. Petra i Pavla 14, Mačkovec 40000 Čakovec www.ritehprojekt.hr</p>	Investitor: OŠ DONJI KRALJEVEC Čakovečka ulica 7, Donji Kraljevec	
	Građevina: DVORANA OSNOVNE ŠKOLE DONJI KRALJEVEC NA K.Č. 2731/3 K.O. DONJI KRAJEVEC	
<p>Projektant:</p>  <p>TIBOR HORVAT dipl. ing. arh. A 419</p> <p>TIBOR HORVAT, dipl. ing. arh.</p>	Naziv projekta: PROJEKT SANACIJE VANJSKE OVOJNICE ZGRADE	
	Razina obrade: GLAVNI PROJEKT	
	Datum: 01/2017	
	Mjerilo: 1:50	
	Sadržaj nacrta:	Broj projekta: 01/2017
	Shema stolarije novo stanje	List: 45